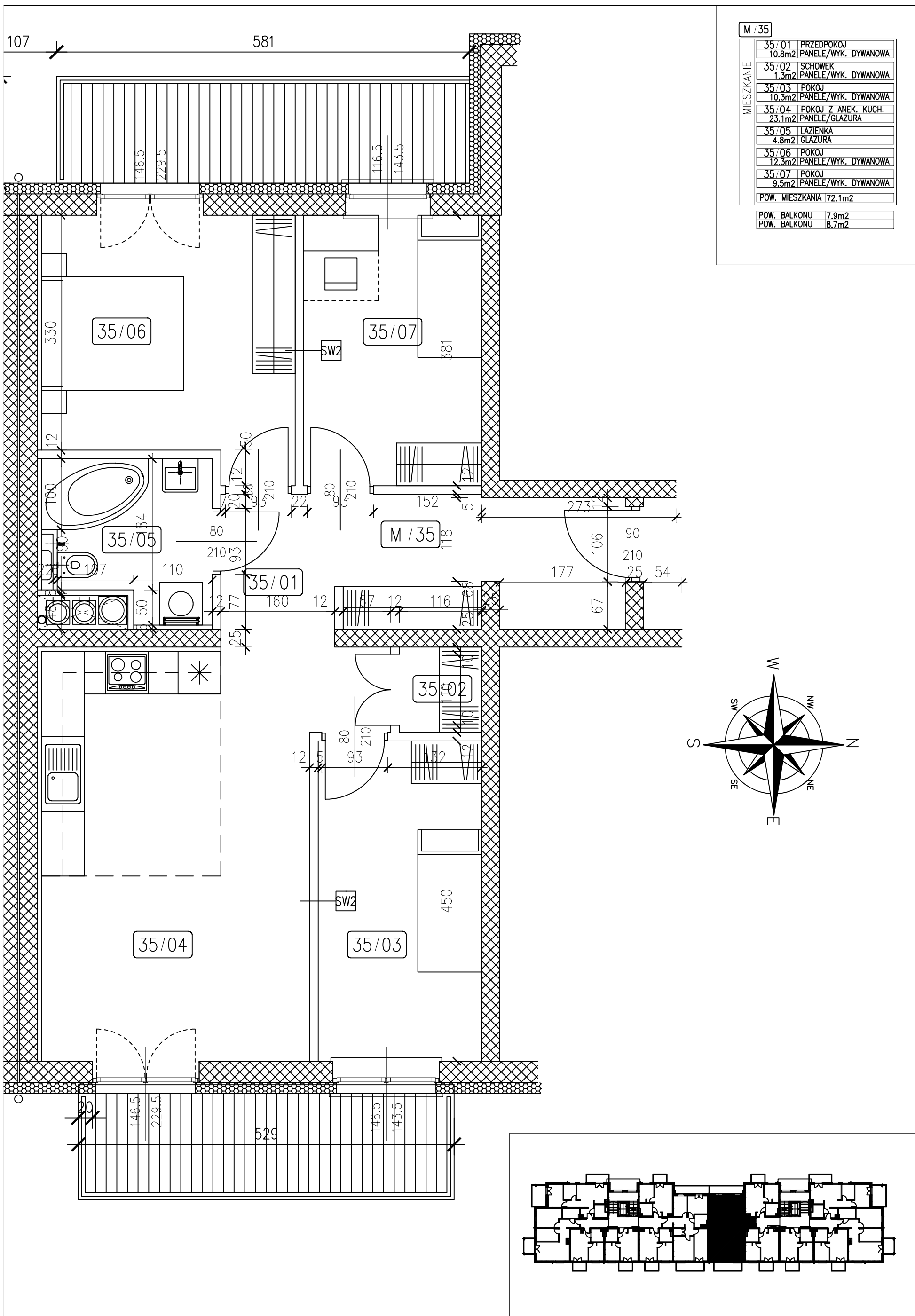


# Załącznik nr 3 Rzut lokalu mieszkalnego



M / 35	
35 / 01	PRZEDPOKOJ
10.8m <sup>2</sup>	PANELE/WYK. DYWANOWA
35 / 02	SCHOWEK
1.3m <sup>2</sup>	PANELE/WYK. DYWANOWA
35 / 03	POKOJ
10.3m <sup>2</sup>	PANELE/WYK. DYWANOWA
35 / 04	POKOJ Z ANEK. KUCH.
23.1m <sup>2</sup>	PANELE/GLAZURA
35 / 05	LAZIENKA
4.8m <sup>2</sup>	GLAZURA
35 / 06	POKOJ
12.3m <sup>2</sup>	PANELE/WYK. DYWANOWA
35 / 07	POKOJ
9.5m <sup>2</sup>	PANELE/WYK. DYWANOWA
POW. MIESZKANIA 72.1m <sup>2</sup>	
POW. BALKONU	7.9m <sup>2</sup>
POW. BALKONU	8.7m <sup>2</sup>

