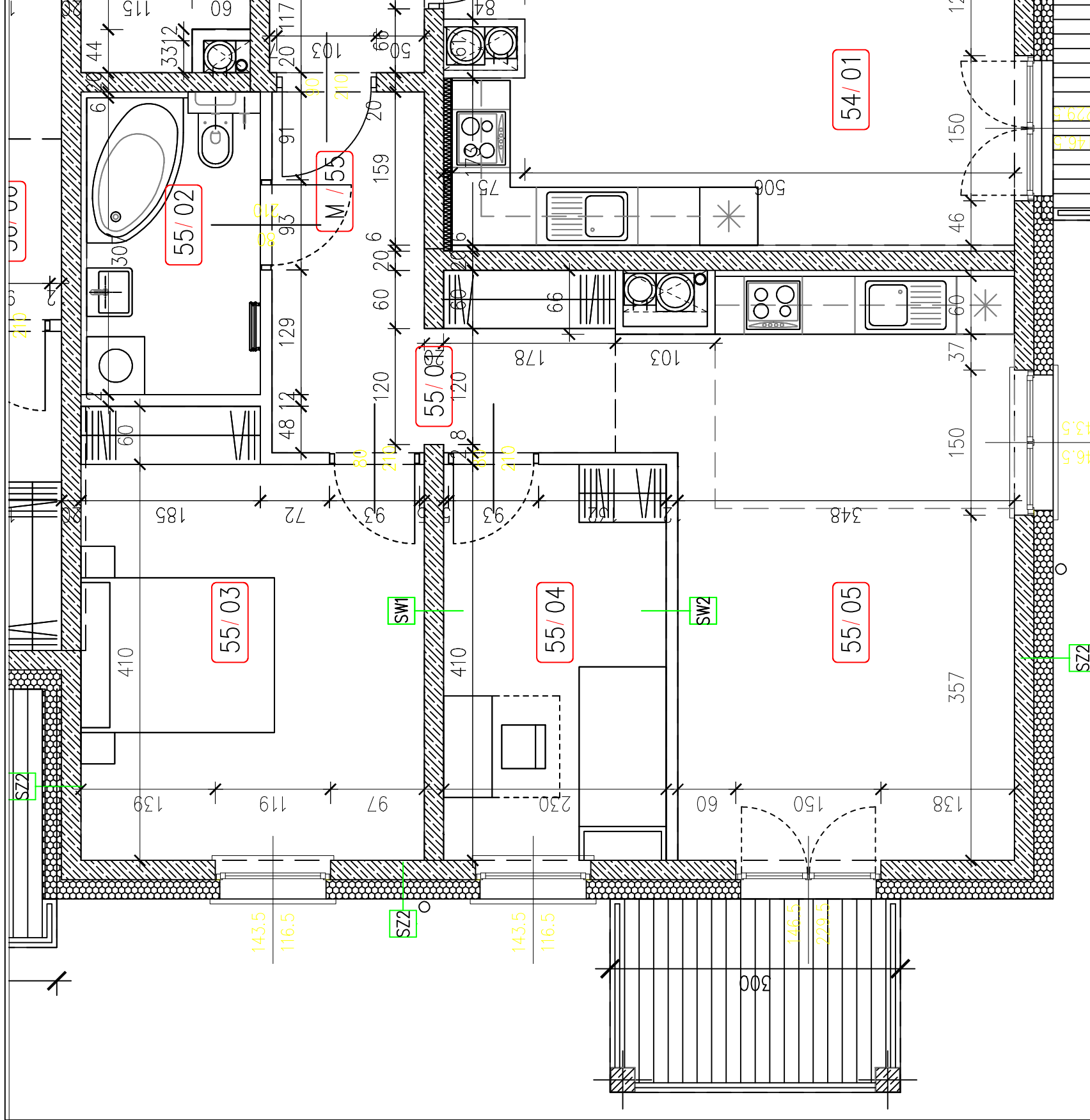


# Załącznik nr 3 Rzut lokalu mieszkalnego



M / 55

MIESZKANIE	
55.01	PRZEDPOKOJ 9.4m <sup>2</sup> PANELE/WYK. DYWANOWA
55.02	ŁAZIENKA 5.5m <sup>2</sup> GLAZURA
55.03	POKOJ 15.5m <sup>2</sup> PANELE/WYK. DYWANOWA
55.04	POKOJ 9.4m <sup>2</sup> PANELE/WYK. DYWANOWA
55.05	POKOJ 7 ANEK. KUCH. 21.6m <sup>2</sup> PANELE/GLAZURA
POW. MIESZKANIA 61.4m <sup>2</sup>	
POW. BALKONU 16.0m <sup>2</sup>	

